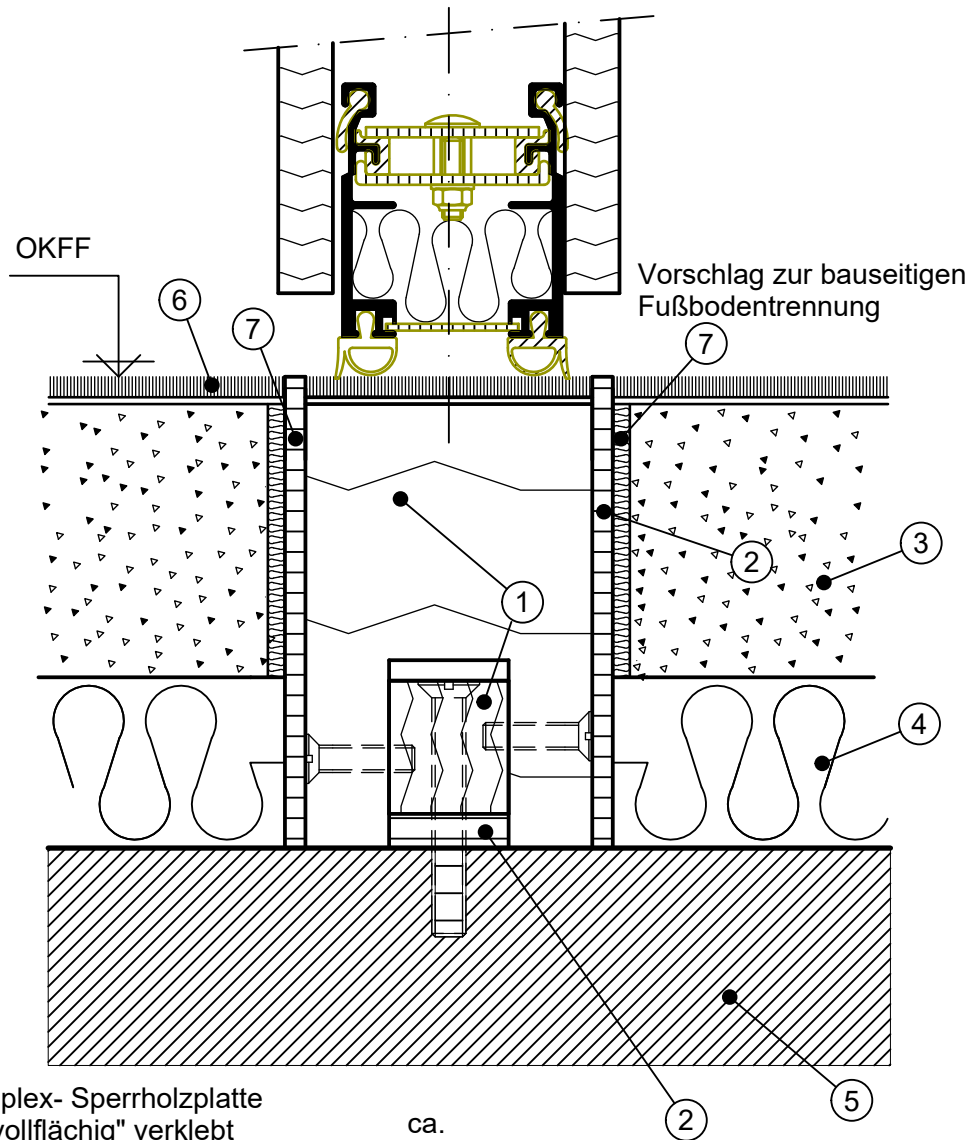


Bei Schalldämmung ≥ 38 dB ist eine Fußbodentrennung nach DIN 4109 mittig unter der Trennwandachse herzustellen



1. verleimte Multiplex- Sperrholzplatte
2. Moosgummi "vollflächig" verklebt
3. Estrich bauseits
4. Isolierung bauseits
5. Rohboden bauseits
6. Oberbelag (Boden) bauseits
7. Estrich- Dämmstreifen bauseits

Achtung!

Nach Montage ist die Bodentrennung vor Beschädigungen **bauseits** zu schützen!



- mobile Trennwände
- Glaswände
- Faltwände
- Akustikplatten

Postf. 5723 48031 Münster Tel. 0251/780010
Fax 0251/7800127 und 0251/7800145

| | | | |
|------------|-----------|------------------|----------------------|
| Oberfläche | | Maßstab 1 : 2 | Gewicht |
| | | NW 100 | |
| Bearb. | Datum | Name | |
| Gepr. | 19.05.09 | Wissing | |
| Norm | | Zeichnungsnummer | Komm.-/Artikelnummer |
| | | K3514011 | |
| Urspr.: | Ers. für: | Ers. durch | Blatt von |